



# **CAPACITY & CAPACITY L.**

Os dados técnicos e  
equipamentos em resumo.

Mercedes-Benz  
The standard for buses.



# VISÃO GERAL DO CAPACITY E DO CAPACITY L.

CapaCity



Comprimento [mm]:	19 725	Altura [mm]:	3 095
Diâmetro de viragem [mm]:	22 926	Largura [mm]:	2 550

CapaCity L



Comprimento [mm]:	20 995	Altura [mm]:	3 095
Diâmetro de viragem [mm]:	24 466	Largura [mm]:	2 550

# OS DADOS TÉCNICOS E EQUIPAMENTOS EM RESUMO.

	CapaCity	CapaCity L
<b>Capacidade de transporte</b>		
Número de lugares sentados - Lugares de série	44	44
Capacidade de passageiros máx.	181	199
Tipo de bancos City Star Eco (CSE)	●	●
Tipo de bancos City Star Function (CSF)	○	○
Tipo de bancos Inter Star Eco (ISE)	○	○
Banco do condutor GRAMMER linha MSG 90.6, com amortecimento pneumático	●	●
Banco do condutor ISRI 6860, sistema pneumático integrado, cinto de três pontos	○	○
Lugar para cadeira de rodas	○	○

	CapaCity	CapaCity L
Dimensões		
Comprimento [mm]	19 725	20 995
Largura [mm]	2 550	2 550
Largura com retrovisores [mm]	2 950	2 950
Altura [mm]	3 095	3 095
Altura com climatizador/climatizador modular elétrico [mm]	3 120	3 120
Altura com equipamento opcional (por ex., módulo híbrido ou o tubo de escape orientado para cima) [mm]	3 350	3 350
Altura com ventilador traseiro de teto [mm]	3 095	3 095
Altura interior [mm]	2 313	2 313
Altura do parapeito (sobre o piso) [mm]	952	952
Distância do eixo dianteiro ao eixo central [mm]	5 900	5 900
Distância do eixo central ao eixo motriz [mm]	5 990	7 260
Distância do eixo motriz ao eixo de arrasto [mm]	1 600	1 600
Tamanho dos pneus	275/70 R 22,5	275/70 R 22,5
Longarina dianteira [mm]	2 805	2 805
Longarina traseira [mm]	3 430	3 430
Diâmetro de viragem [mm]	22 926	24 466
Diâmetro de viragem de acordo com a norma BOKraft [mm]	25 000	25 000
Larguras de anel do diâmetro de viragem mín. [mm]	7 479	7 095
Largura de anel do diâmetro de viragem de acordo com a norma BOKraft [mm]	6 769	6 928
Largura de anel máx. autorizada de acordo com a norma BOKraft [mm]	7 200	7 200
Raio de viragem [mm]	19 109	20 901
Ângulo máx. de viragem das rodas do eixo dianteiro [°]	53	53
Altura do posto do condutor [mm]	310	310

Volume útil/capacidade do reservatório de AdBlue [l]	27/32	27/32
Capacidade dos depósitos de combustível esquerdo/direito [l]	150 / 150	150/150
Altura do piso acima da faixa de rodagem [mm]	370	370
Altura do estrado [mm]	310	310
Altura de acesso porta 1 [mm]	320	320
Altura de acesso porta 2 [mm]	320	320
Altura de acesso porta 3 [mm]	320	320
Altura de acesso porta 4 [mm]	320	320
Largura útil da porta 1 [mm]	1 250	1 250
Largura útil da porta 2 [mm]	1 250	1 250
Largura útil da porta 3 [mm]	1 250	1 250
Largura útil da porta 4 [mm]	1 250	1 250
Ângulo de inclinação dianteiro [°]	7	7
Ângulo de inclinação traseiro [°]	7	7

Dirigir	CapaCity	CapaCity L
Motor	Mercedes-Benz OM 470	Mercedes-Benz OM 470
Motor 2*	Mercedes-Benz OM 470	Mercedes-Benz OM 470
Tipo de motor	Motor em linha de 6 cilindros	Motor em linha de 6 cilindros
Potência nominal [kW]	265	265
Potência nominal 2* [kW]	290	290
Binário máx. do motor [Nm]	1 700	1 700
Binário máx. do motor 2* [Nm]	1 900	1 900
Com regime [rpm.]	1 100	1 100
Com regime 2* [rpm.]	1 100	1 100
Cilindrada [l-litros]	10,7	10,7
Cilindrada 2* [l-litros]	10,7	10,7
Norma dos gases de escape UE	Euro VI	Euro VI
Caixa de velocidades	Voith Diwa.6	Voith Diwa.6
Caixa de velocidades 2*	ZF-Ecolife	ZF Ecolife

	CapaCity	CapaCity L
<b>Travões</b>		
Direção	Direção assistida	Direção assistida
Eixo dianteiro, tipo	ZF RL 82 EC	ZF RL 82 EC
Eixo central, tipo	ZF AVN 133	ZF AVN 133
Eixo motriz, tipo	ZF AV 133	ZF AV 133
Eixo de arrasto, tipo	ZF RL 82 EC	ZF RL 82 EC
Eixo dianteiro: Suspensão independente em cada roda, barra estabilizadora	●	●
Eixo motriz: com barra estabilizadora	●	●
Eixo de arrasto: orientado ativamente, suspensão independente em cada roda	●	●
Kneeling	○	○
Articulated Turntable Controller (ATC)	●	●
Suspensão pneumática através da regulação eletrónica do nível (ENR)	●	●
Chassis para piso em mau estado	○	○
<b>Travagem</b>		
Travão de disco de acionamento pneumático em todos os eixos	●	●
Sistema eletrónico de travagem (EBS)	●	●
Sistema anti-bloqueio de travagem (ABS)	●	●
Ajuda à travagem (BAS)	●	●
Sistema de tração anti-deslizamento (ASR)	○	○
Retardador	○	○
Travão de paragem automático com bloqueio de arranque	●	●
Travão de estacionamento	●	●

	CapaCity	CapaCity L
<b>Sistemas de segurança e assistência ao condutor</b>		
Ensaio de percussão com pêndulo conforme CEPE-R29	●	●
Tire Pressure Monitoring (TPM)	●	●
Preventive Brake Assist 2	○	○
Front Collision Guard (FCG)	-	-
Sideguard Assist 2	●	●
Câmara de marcha-atrás	●	●
Sinal acústico de aviso de marcha-atrás	○	○
Sistema de extinção	●	●
Sensor de chuva e luminosidade	○	○
Limpa para-brisas plano com alimentação de água através da lâmina (Aqua Blade®)	●	●
Resistência da superestrutura conforme o regulamento UN ECE-R 66.02	●	●
Câmara de 270°	○	○
Traffic Sign Assist	●	●
Frontguard Assist	●	●
Attention Assist (AtAs)	●	●
MirrorCam	○	○



	CapaCity	CapaCity L
<b>Pesos e tanques de combustível</b>		
Capacidade dos depósitos de combustível [l]	300	300
Capacidade do depósito de aditivo AdBlue [l]	32	32
Peso máximo autorizado [kg]	32 000	32 000
Peso máximo autorizado do eixo dianteiro [kg]	7 500	7 500
Peso máximo autorizado do eixo central [kg]	10 000	10 000
Peso máximo autorizado do eixo motriz [kg]	13 000	13 000
Peso máximo autorizado do eixo de arrasto [kg]	6 930	6 930
<b>Aquecimento, ventilação e ar condicionado</b>		
Aquecimento por convetores nas paredes laterais	○	○
Climatização do posto do condutor	○	○
EvoCool Basic	○	○
Turbo ventilador(es) de teto	●	●
Sistema de ventilação com canal de teto e calefação integrada	○	○
Sistema de climatização de teto elétrico (sistema modular)	○	○
Sistema de climatização de teto elétrico (sistema modular) para o posto do condutor	○	○
Carga de refrigerante [kg]	0 - 16	0 - 16
Equivalente de CO <sub>2</sub> [t]	0 - 22,88	0 - 22,88

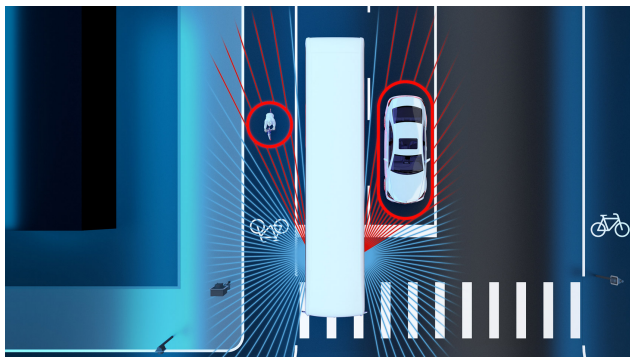
	CapaCity	CapaCity L
<b>Portas e vidros</b>		
Número de portas	4	4
Porta basculante para o interior (IST)	●	●
Porta corredeira basculante (SST)	○	○
Rampa manual	○	○
Rampa elétrica	○	○
Vidros simples	●	●
Vidros duplos	○	○
Para-brisas aquecido	○	○
<b>Economia</b>		
Tire Pressure Monitoring (TPM)	●	●
<b>Iluminação</b>		
Médios	●	●
Máximos	●	●
Luz de circulação diurna LED	○	○
Luz de circulação diurna halógena	●	●
Faróis principais com tecnologia LED	○	○
Faróis duplos principais de xénon com lava faróis	○	○
Faróis de nevoeiro	○	○
Luz de mudança de direção	○	○

● Equipamento de série ○ Equipamento opcional

\* Equipamento opcional

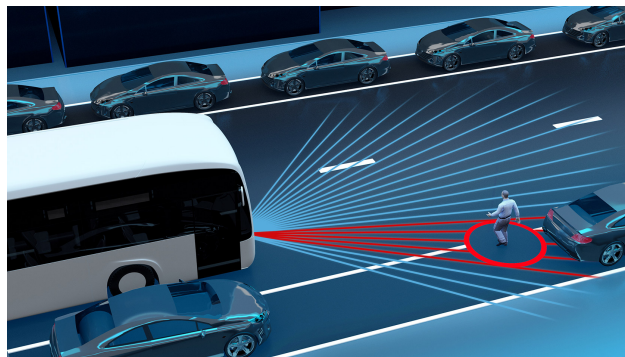
# SEGURANÇA.

## Sideguard Assist 2



O Sideguard Assist 2 é um sistema de assistência de segurança que apoia permanentemente o condutor em ambos os lados em situações críticas de viragem com visibilidade potencialmente restrita. Ao virar ou mudar de faixa, o sistema deve ajudar a reconhecer obstáculos em movimento dentro dos limites do sistema e alertar o condutor para evitar situações críticas ou reduzir as consequências de um acidente.

## Preventive Brake Assist 2



Com o Preventive Brake Assist 2, a Daimler Buses oferece a segunda geração de assistência ativa à travagem para autocarros urbanos. O sistema alerta sobre colisões com pedestres e ciclistas em movimento, bem como com objetos parados e em movimento. Se existir um risco agudo de colisão, o condutor é alertado por um aviso visual e acústico e a travagem parcial é iniciada automaticamente.

## Sistema de controlo da pressão dos pneus (TPM)

O sistema de controlo da pressão dos pneus com indicação no display multifunções é um sistema de segurança eletrónico, que controla permanentemente a pressão de enchimento de todos os pneus. As perdas de pressão dos pneus são indicadas dentro dos limites do sistema.

A pressão correta dos pneus contribui para a segurança de condução e para uma redução significativa do consumo de combustível. Uma pressão de enchimento dos pneus ajustada em 0,5 bar demasiado baixa pode aumentar o consumo de combustível em até 5%. O sistema eletrónico da roda está posicionado no lado interior da jante na válvula. Os sensores registam os dados relevantes para a pressão dos pneus e transmitem-nos ao instrumento indicador.

## MirrorCam

O moderno sistema MirrorCam permite uma visão clara e abrangente do tráfego rodoviário. Equipado com câmeras de alta resolução, a segurança ao dirigir e o risco de acidentes são minimizados. O campo de visão ampliado permite ao condutor ver pedestres, ciclistas e outros usuários da estrada na área. Isso elimina o ângulo morto ao virar à direita.

## Traffic Sign Assist

O inovador Traffic Sign Assist oferece a máxima segurança e conforto na estrada. Graças ao suporte de GPS e câmera, a velocidade do veículo é continuamente comparada com as regras de trânsito aplicáveis.

## Frontguard Assist

Frontguard Assist é um sistema avançado especialmente desenvolvido para informar o condutor sobre pessoas que se encontrem nas imediações da frente do veículo e para avisar o condutor em caso de acidente iminente. Quer no arranque ou na condução lentamente (até 15 km/h), o assistente inteligente pode reconhecer potenciais colisões com utentes vulneráveis da estrada.

## Attention Assist (AtAs)

O Attention Assist (AtAs) é um sistema de assistência de segurança que pode ajudar a evitar episódios de microsono. Desse modo, o sistema contribui para uma melhor segurança na condução, sobretudo em viagens longas e à noite. O sistema avisa o condutor com alertas visuais e sonoros quando deteta sinais típicos de fadiga excessiva ou falta de atenção e sugere-lhe uma pausa. A advertência ocorre independentemente dos períodos de condução e de repouso prescritos por lei ou das funções do tacógrafo digital.

# Notas legais.

Após o fecho de redação de páginas individuais podem ter surgido alterações nos produtos e serviços. Ressalvam-se as modificações na construção ou formato, desvios nas cores e alterações no volume de equipamentos ou extensão de serviços por parte do construtor durante o período de fornecimento, desde que estas alterações ou desvios sejam admissíveis para o comprador, tendo em consideração os interesses da Daimler Buses. As ilustrações podem conter também acessórios, equipamentos opcionais ou outras extensões que não fazem parte das especificações de série ou do âmbito dos serviços. As variações em termos de cor dependem das condições técnicas. Páginas individuais poderão também apresentar modelos e serviços que não são oferecidos em todos os países. Informações sobre normas legais, jurídicas, fiscais e os seus efeitos aplicam-se apenas na Alemanha.

Com a ressalva de outros regulamentos nas condições de venda ou fornecimento, são aplicáveis os preços em vigor no dia de fornecimento. Consulte a Daimler Buses para obter informações e preços atuais.

Conteúdos: Daimler Buses GmbH, Fasanenweg 10, 70771 Leinfelden-Echterdingen, Alemanha



Estrela e designação Mercedes-Benz são marcas registadas da Mercedes-Benz Group AG.



10/2025